

Жизненное пространство аутичного ребенка требует особой заботы и специальной организации. Он очень раним, и это делает его беззащитным перед окружающим миром. Пространство, в котором он живет и развивается, приобретает особую значимость.

РЕКОМЕНДАЦИИ РОДИТЕЛЯМ:

- Когда диагноз поставлен, постарайтесь как можно раньше начать реабилитацию;
- Принимайте помощь, особенно если вы только в начале пути;
- Строго придерживайтесь определенного режима и ритма жизни ребенка;
- Научитесь улавливать малейшие вербальные и невербальные сигналы, свидетельствующие о его дискомфорте;
- Терпеливо устанавливайте контакт: прижимайте, поглаживайте, берите на руки (если ребенок совсем мал), как можно чаще разговаривайте с ним;
- Ваше здоровье и душевные силы - главный ресурс вашего ребенка.



МБУ «Комплексный центр социального обслуживания населения Валуйского городского округа»

Адрес: г. Валуйки,
ул. М. Горького, д. 4

E-mail: valmbukcson@mail.ru

Адрес сайта: <http://val-kc.ru/>

Отделение социального сопровождения
и оказания консультативной помощи.

Тел.: 3-25-79

Консультация психолога

Тел.: 3-26-80

Время работы:

Понедельник - пятница

С 8.00 - 17.00

Перерыв: с 13.00 - 14.00

Выходные: суббота, воскресенье



Обратите внимание: АУТИЗМ



Аутизм или расстройство аутистического спектра (РАС) - это нарушение психического развития, выражающееся в недостатке общения и социального взаимодействия.

Оказывает сильное влияние на становление личности, познавательных процессов, социальных навыков и поведения человека.

Первые проявления аутизма отмечаются уже в раннем возрасте, **до трех лет.**

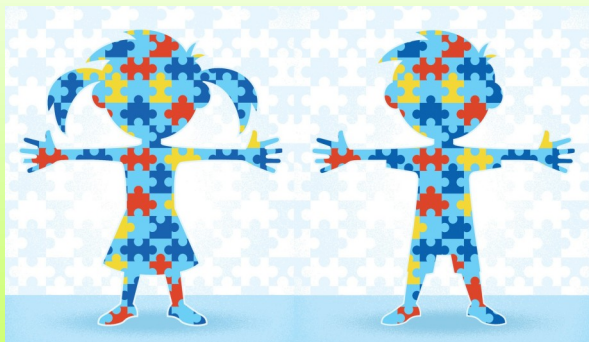
Многие люди с РАС имеют сопутствующую умственную отсталость, расстройство моторики, нарушение сна.

Однако, у части людей с аутизмом интеллект соответствует норме, нередко наблюдаются удивительные способности в области музыкального слуха, математики и других наук.

Причины аутизма не до конца изучены и он проявляется у детей независимо от пола, социально-экономического положения родителей.

Чаще всего аутизм возникает в результате взаимодействия генетических факторов и факторов окружающей среды, где развивается ребенок.

Каждый ребенок - особенный. Но случается так, что родителям кажется, что их малыш слишком отличается от других. Иногда их подозрения не беспочвенны.



АУТИЗМ: СИГНАЛЫ ОПАСНОСТИ

- ⇒ Ребенок не ищет контакта со взрослыми и поглощен взаимодействием с неодушевленными предметами;
- ⇒ Речь не соответствует возрасту или отсутствует вообще. При этом интеллектуальное развитие может оставаться нормальным;
- ⇒ Ребенок не реагирует на свое имя или редко;
- ⇒ Ребенок настойчиво избегает взгляда в глаза;
- ⇒ У малыша отсутствует желанием играть со сверстниками;
- ⇒ Ребенок не использует указательный жест или другие жесты в возрасте 12 месяцев;
- ⇒ Может бесцельно перемещаться по комнате, не задерживая ни на чем внимания, сам ничем не интересуется или берет предмет и тут же оставляет его;
- ⇒ Не делится впечатлениями о том, что заинтересовало или напугало его;
- ⇒ Утеряны коммуникативные навыки в детском возрасте.

Если у вашего ребенка присутствует один из этих признаков, обратитесь к специалисту для ранней диагностики.

ЗНАЧЕНИЕ ИГРОВОЙ ДЕЯТЕЛЬНОСТИ ДЛЯ ДЕТЕЙ С РАССТРОЙСТВАМИ АУТИСТИЧЕСКОГО СПЕКТРА

Для детей с РАС, как и для их обычных сверстников, игры становятся дорогой к внешнему окружению с его сложными правилами и огромным количеством явлений и событий.

Дидактическая игра - одна из форм обучения игровой деятельности, которая имеет две основные цели: обучающую и игровую. В игре создаются такие условия, в которых каждый ребенок получает возможность самостоятельно действовать в определенной ситуации, приобретая личный сенсорный опыт.

При проведении дидактических игр должны соблюдаться методические требования:

1. Занятия следует проводить поэтапно, уделяя особое внимание интересам и желанию ребенка.
2. Обязательно четкое планирование и постепенное формирование стереотипа занятий, соблюдение последовательности занятий.
3. В ходе каждого занятия необходимо использовать поощрение и эмоциональный комментарий.
4. Игровые занятия должны предполагать использование материала эффективно значимого для ребенка.

Успех игровой деятельности зависит от способности правильно подобрать сценарий, организации среды, в которой проходит игра, таким образом, чтобы ребенок чувствовал себя комфортно.